

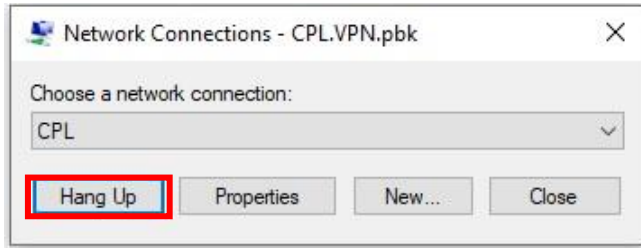


# اتصال به سامانه محاسباتی

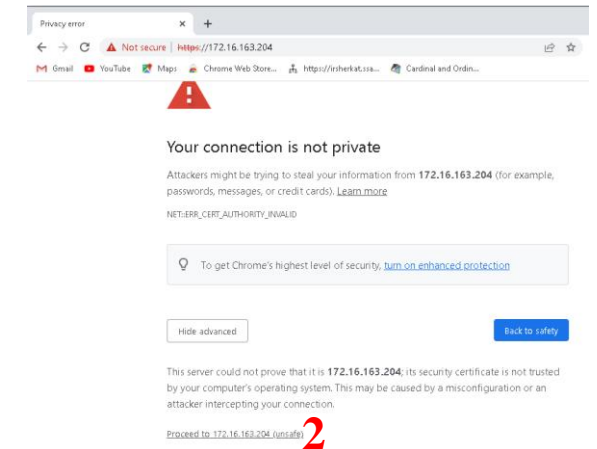
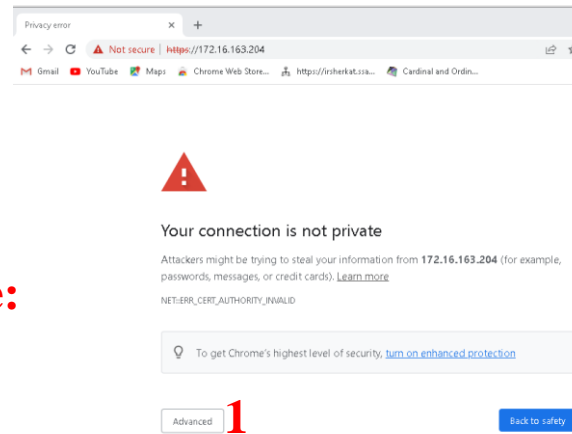
(از طریق مرورگر با پروتکل Blast)



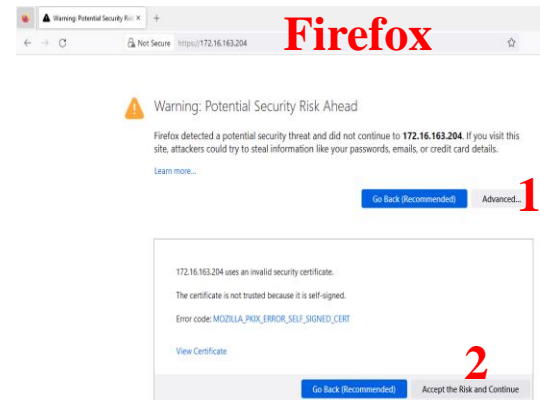
- آی پی **172.16.163.204** را در مرورگر وارد کنید (پیامهای اخطار سرتفیکیت مرورگران را برای این سایت تایید کنید). برای کاربرانی که خارج از شبکه دانشگاه کاشان اقدام می کنند، اتصال VPN (وضعیت Hang Up) الزامی است.



**Chrome:**



**Firefox:**





VMware Horizon

# اتصال به سامانه محاسباتی

(از طریق مرورگر با پروتکل Blast)



- نام کاربری و رمز CPL را از طریق پیام رسانی که درخواست اولیه خود را ارسال کرده اید (یکی از پیام رسانیهای رایج)، توسط ادمین سامانه محاسباتی دریافت می نمایید. سپس، در اینجا آنها را وارد کنید (نام کاربری و رمز اتصال VPN خود را هرگز اینجا وارد نکنید). در نهایت بر روی لینک سامانه محاسباتی کلیک نمایید. **برای سامانه لینوکس، پس از اعمال نام کاربری و رمز CPL، در داخل محیط لینوکس نام کاربری "cpl" و برای رمز رشته اول (عددی) رمز CPL را وارد کنید.**

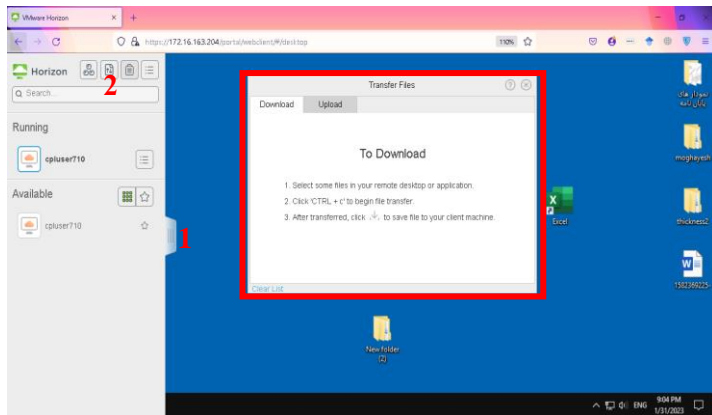
The screenshot illustrates the login process for VMware Horizon. It starts with the VMware Horizon logo and a brief introduction: "You can connect to your desktop and applications by using the VMware Horizon Client or through the browser. The VMware Horizon Client offers better performance and features." Below this, there are two options: "Install VMware Horizon Client" (with a download icon) and "VMware Horizon HTML Access" (with a desktop icon highlighted in a red box). A red arrow points from the HTML Access option to a login form. The login form has fields for "Username" (containing "CPL user" in a red box) and "Password" (containing "CPL password" in a red box), and a "Login" button. Another red arrow points from the login form to a browser window showing the Horizon interface. In the browser window, a desktop icon is highlighted in a red box.



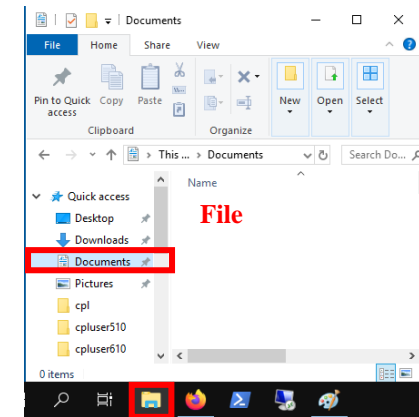
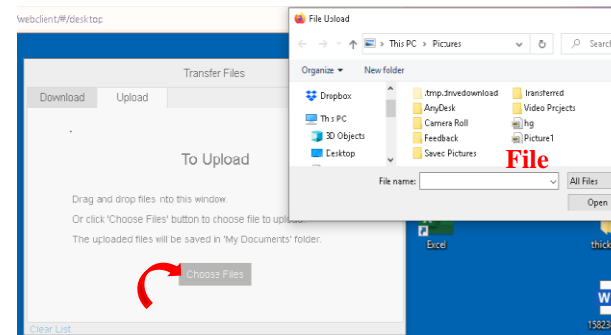
# تبادل فایل با سامانه محاسباتی ویندوز (از طریق مرورگر با پروتکل Blast)



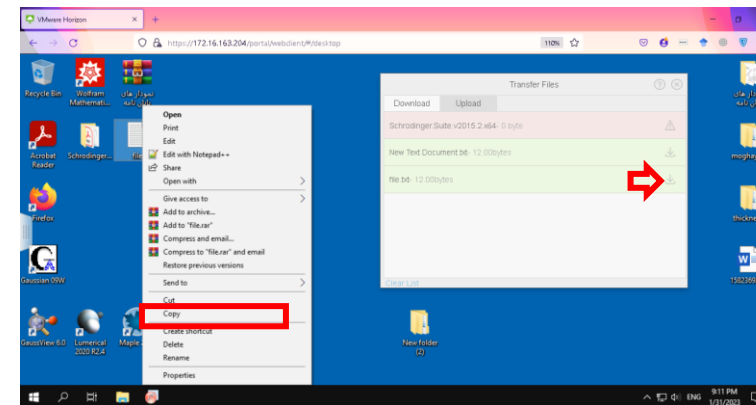
- برای تبادل فایل در حجم عادی از افزونه آپلود-دانلود (دومین دکمه از سمت چپ نوار ابزار "دکمه شماره ۲") استفاده کنید. فایل‌هایی که از کامپیوتر شخصیتان به سامانه آپلود می کنید (بواسطه گزینه Upload افزونه) در پوشه Documents سامانه ذخیره می شوند. برای انتقال فایل از سامانه به کامپیوتر شخصیتان، ابتدا بر روی فایل مورد نظر (هر جا که باشد) کلیک راست کنید و سپس گزینه کپی را انتخاب نمایید تا بلافاصله این فایل در لیست Download افزونه قرار گیرد. در نهایت، با کلیک بر روی علامت دانلود مربوط به این فایل، آن را به کامپیوترتان دانلود کنید.



Upload:



Download:

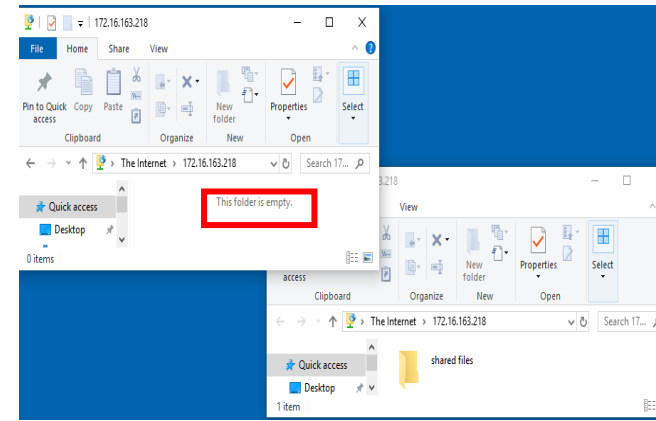
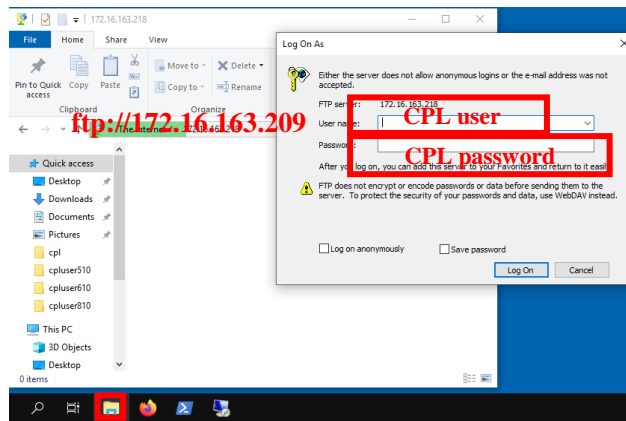


# تبادل فایل با سامانه محاسباتی ویندوز (از طریق پروتکل ftp)

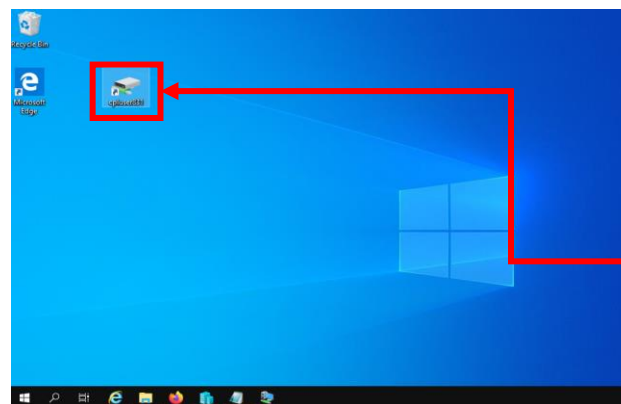


- به منظور دسترسی به فولدر به اشتراک گذاری شده ftp در تبادل فایل با حجم بالا، آدرس **ftp://172.16.163.209** را در File explorer (آیکن پوشه ای شکل در Toolbar ویندوز) کامپیوتر شخصیتان وارد کنید. پس از وارد کردن یوزر نیم و پسورد CPL، پنجره جدیدی به غیر از این پنجره باز می شود (پنجره فعلی This folder is empty را نشان می دهد). نهایتاً، فایل های خود را از این فولدر به یک پوشه دائمی در کامپیوترتان کپی-پیست کنید. در سامانه محاسباتی ویندوز، دسترسی به این فولدر از طریق درایوری که به نام یوزر در دستکاپ ظاهر می شود، صورت می پذیرد. همچنین، این درایور محدودیت مواجه با کمبود فضای ذخیره را از بین می برد.

ویندوز کاربر



سامانه محاسباتی ویندوز



به منظور عدم مواجه با کمبود فضای ذخیره،  
فایل های سورس و خروجی های شبیه سازی  
مستقیماً به این درایور ریخته شود

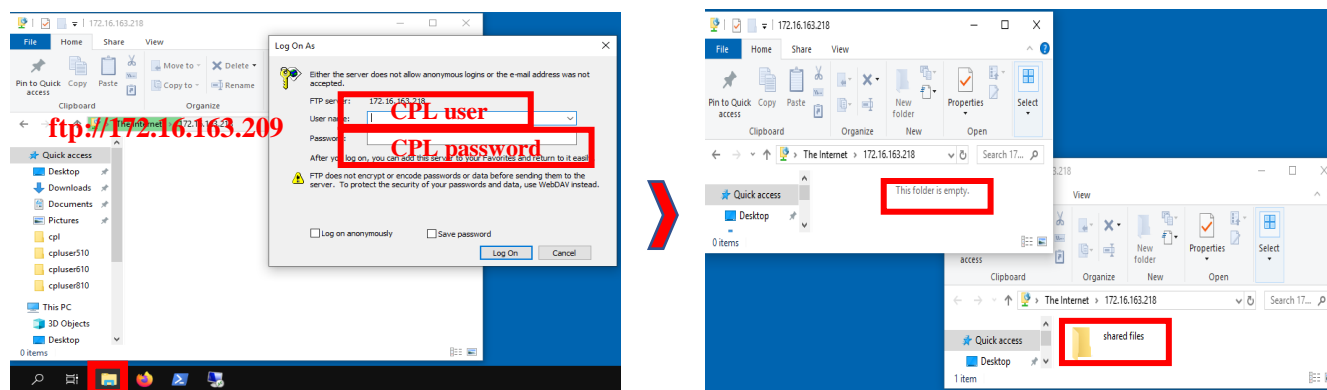


# تبادل فایل با سامانه محاسباتی لینوکس (از طریق پروتکل ftp)

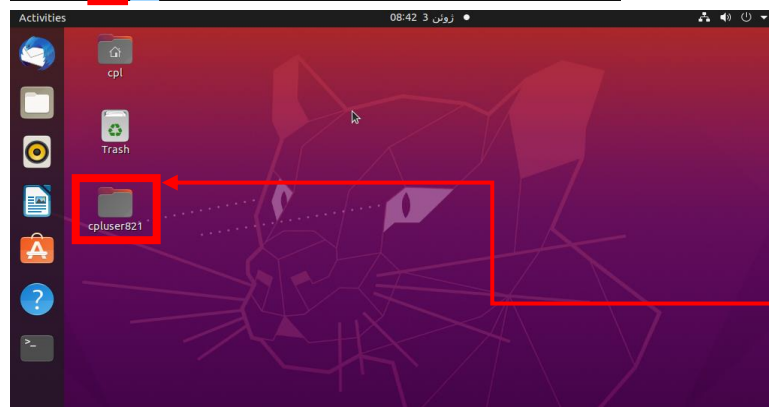


- به منظور دسترسی به پوشه به اشتراک گذاری شده ftp در تبادل فایل با حجم دلخواه، آدرس **ftp://172.16.163.209** را در File explorer (آیکن پوشه ای شکل در Toolbar ویندوز) کامپیوتر شخصیتان وارد کنید. پس از وارد کردن یوزر نیم و پسورد CPL، پنجره جدیدی به غیر از این پنجره باز می شود (پنجره فعلی This folder is empty را نشان می دهد). نهایتاً، فایل های خود را از این پوشه مشترک به یک فولدر دائمی در کامپیوترتان کپی-پیست کنید. در سامانه محاسباتی لینوکس، دسترسی به این فولدر از طریق پوشه ای که به نام یوزر در دسکتاپ ظاهر می شود، صورت می پذیرد. همچنین، این پوشه محدودیت مواجه با کمبود فضای ذخیره را از بین می برد.

ویندوز کاربر



سامانه محاسباتی لینوکس



به منظور عدم مواجه با کمبود فضای ذخیره، فایل های سورس و خروجی های شبیه سازی مستقیماً در این پوشه به آدرس زیر ریخته شود:

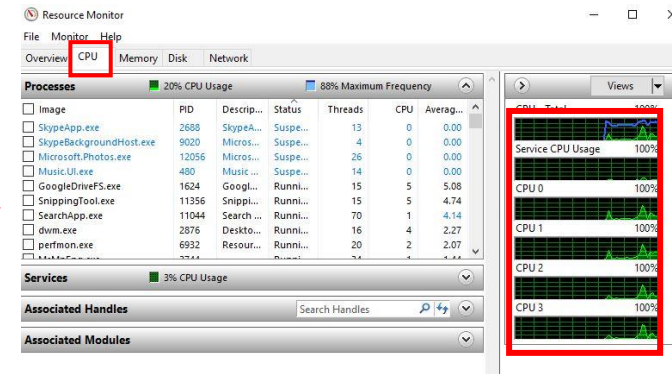
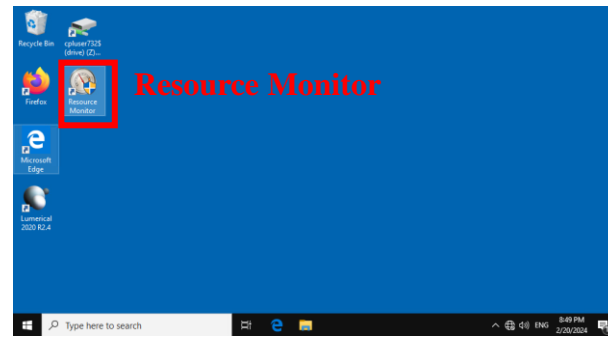
**/home/cpl/Desktop/cpluserxxx**



# تست اجرای موازی برنامه ها

- به منظور تست اجرای درست یک برنامه به صورت موازی، وضعیت فعالیت هر هسته محاسباتی را در هنگام اجرای برنامه از طریق برنامه **Resource Monitor** در سامانه محاسباتی ویندوز و همچنین از طریق برنامه **System Monitor** برای سامانه محاسباتی لینوکس بررسی نمایید:

سامانه محاسباتی ویندوز



سامانه محاسباتی لینوکس

